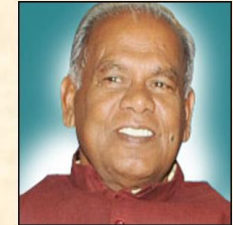




मा० मंत्री श्री सद्माट चौधरी
नगर विकास एवं आवास विभाग



बिहार सरकार
नगर विकास एवं आवास विभाग
पटना महायोजना (मास्टर प्लान), 2031



मा० मुख्यमंत्री
श्री जीतन राम माह्ठी

पटना महायोजना, 2031 के प्रारूप पर आमजनों से सुझाव एवं आपत्तियाँ आमंत्रित करने के उद्देश्य से इस महायोजना का प्रारूप लोकसूचना के लिए दिनांक-14.08.2014 को प्रकाशित किया गया है।

इस महायोजना क्षेत्र में पटना जिले के 13 CD Blocks, एवं कुल 564 प्रशासनिक इकाईयाँ हैं, जिसमें पटना नगर निगम, दानापुर नगर परिषद, खगौल नगर परिषद, फुलवारीशरीफ नगर परिषद, मनेर नगर पंचायत एवं फतुहा नगर पंचायत सहित कुल छः शहरी प्रशासनिक इकाईयाँ तथा शेष 558 ग्रामीण प्रशासनिक इकाईयाँ हैं।

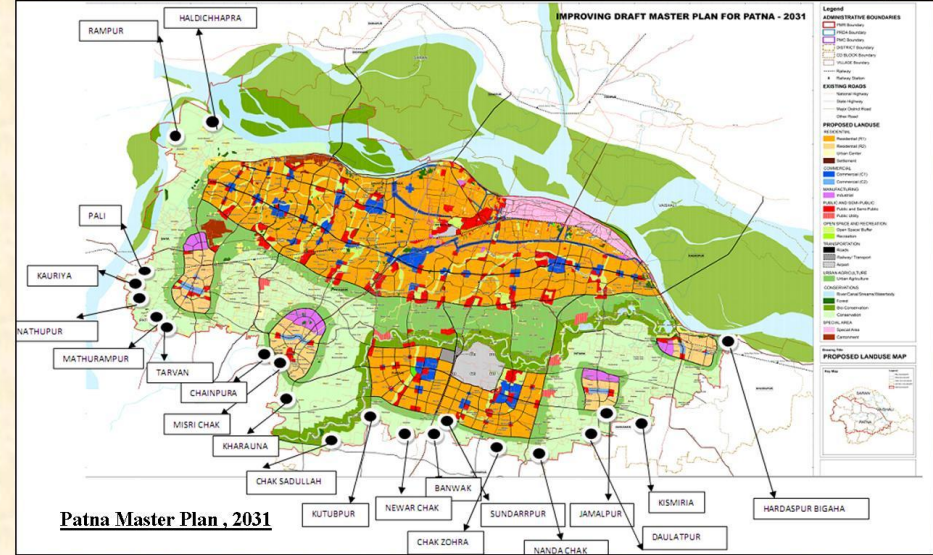
इस महायोजना का क्षेत्रफल-1144.92 वर्ग किलोमीटर है।

मास्टर प्लान के नक्शों का अवलोकन विभाग के "नगर तथा क्षेत्रीय निवेशन संगठन," प्रमंडलीय आयुक्त पटना, जिलाधिकारी पटना, नगर आयुक्त पटना नगर निगम, कार्यपालक पदाधिकारी नगर परिषद दानापुर, नगर परिषद खगौल, नगर परिषद फुलवारीशरीफ, नगर पंचायत फतुहा, नगर पंचायत मनेर, अंचलाधिकारी खुशरूपुर, मनेर, मसौढ़ी, नौबतपुर, फुलवारीशरीफ, पुनपुन एवं संपतचक के कार्यालयों में किया जा सकता है।

इस महायोजना से सम्बन्धित सुझाव व आपत्तियाँ इन कार्यालयों में रखे गये रजिस्टर में दर्ज कर अथवा अलग से दी जा सकती है।

सुझाव व आपत्तियाँ Email के माध्यम से भी

Email_Id: feedback.pmp2031@gmail.com पर भेजी जा सकती है। उक्त महायोजना का प्रारूप विभाग के वेबसाईट <http://www.urban.bih.nic.in> एवं <http://www.nagarseva.in> पर भी उपलब्ध है।



महायोजना में शामिल CD Block के क्षेत्रों की सूची -

क्र० सं०	सी०डी० ब्लॉक	ग्रामीण प्रशासनिक इकाइयों की संख्या	क्षेत्रफल (वर्ग कि०मी०)	शहरी प्रशासनिक इकाइयों की संख्या	क्षेत्रफल (वर्ग कि०मी०)	सी०डी० ब्लॉक के कुल प्रशासनिक इकाइयों	क्षेत्रफल (वर्ग कि०मी०)
1	बिहटा	80	157.17	0	0.00	80	157.17
2	दानापुर-सह-खगौल	31	66.38	2	19.45	33	85.83
3	धनरुखा	15	24.14	0	0.00	15	24.14
4	दनियावा	5	14.66	0	0.00	5	14.66
5	फतुहा	76	114.84	1	6.75	77	121.59
6	खुसरूपुर	2	3.24	0	0.00	2	3.24
7	मनेर	41	135.22	1	9.81	42	145.25
8	मसौढ़ी	6	14.04	0	0.00	6	14.04
9	नौबतपुर	93	138.82	0	0.00	93	138.82
10	पटना ग्रामीण	24	39.35	1	96.80	25	136.15
11	फुलवारी	64	101.45	1	9.60	65	111.05
12	पुनपुन	83	127.65	0	0.00	83	127.65
13	सम्पत चक	38	65.33	0	0.00	38	65.33
	उप-कुल प्रशासनिक इकाइयों	558	1,002.29	6	142.41	564	1,144.92
	कुल प्रशासनिक इकाइयों					564	